

Einrichten von Exchange Server 2007

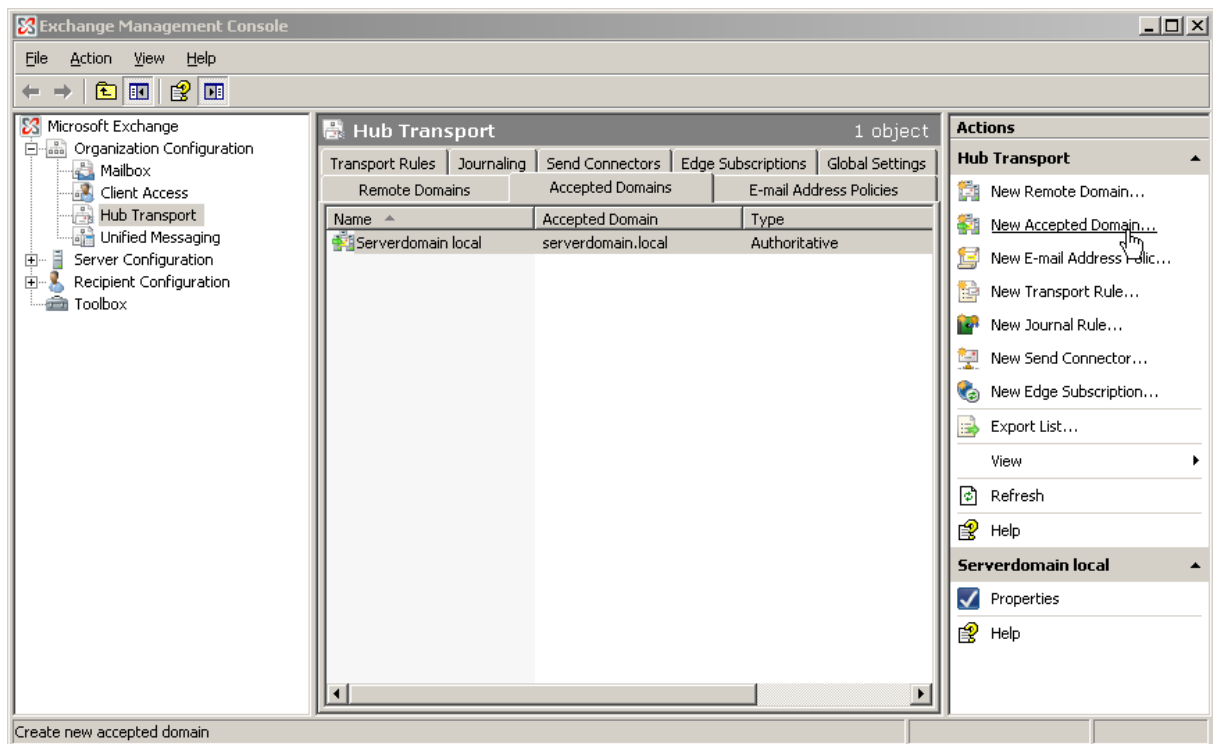
Um den Exchange Server 2007 mit POPcon korrekt einzurichten können Sie sich an diesen Screenshots und Kommentaren orientieren.

Es sind im Wesentlichen vier Schritte um einen neu eingerichteten Exchange 2007 Server für die Internet-Mailkommunikation und den Empfang von Emails via POPcon vorzubereiten:

1. Eigene Internet Domain zu den Akzeptierten Domänen in Exchange hinzufügen
2. Einen Sendconnector für ausgehende Email konfigurieren
3. Den Empfangsconnector für eingehende Emails (von POPcon) ohne Authentifizierung konfigurieren
4. In der Active Directory den einzelnen Benutzern Emailadressen zuteilen

1. Eigene Internet Domain zu den Akzeptierten Domänen hinzufügen

Öffnen Sie die Exchange Management Console und wählen Sie die Organisationskonfiguration, Hub Transport aus. Im mittleren Feld wählen Sie dann bitte die „Akzeptierten Domänen“ aus. Hier wird schon von der Installation eine lokale Domäne hinzugefügt sein.



Christensen Software Exchange 2007 Server Konfiguration

Bitte fügen Sie hier eine neue Domäne hinzu und wählen im Wizard einen passenden (unwichtigen) Anzeigenamen für diese Domäne und natürlich den tatsächlichen Domänennamen Ihrer Internetdomäne (z.B. ihrefirma.de). In unserem Beispiel fügen wir hier die Firma Servolutions mit ihrer Internetdomäne SERVOLUTIONS.COM ein. Wählen Sie „Autorisierende Domäne“ aus.

New Accepted Domain

New Accepted Domain
 Completion

New Accepted Domain
Accepted domains are used to define which domains will be accepted for inbound e-mail routing. These are any domains for which you wish to receive e-mail.

Name:
Servolutions

Accepted Domain:
servolutions.com

After Microsoft Exchange accepts e-mail for this domain, it can handle the e-mail in several ways. Select from the following options:

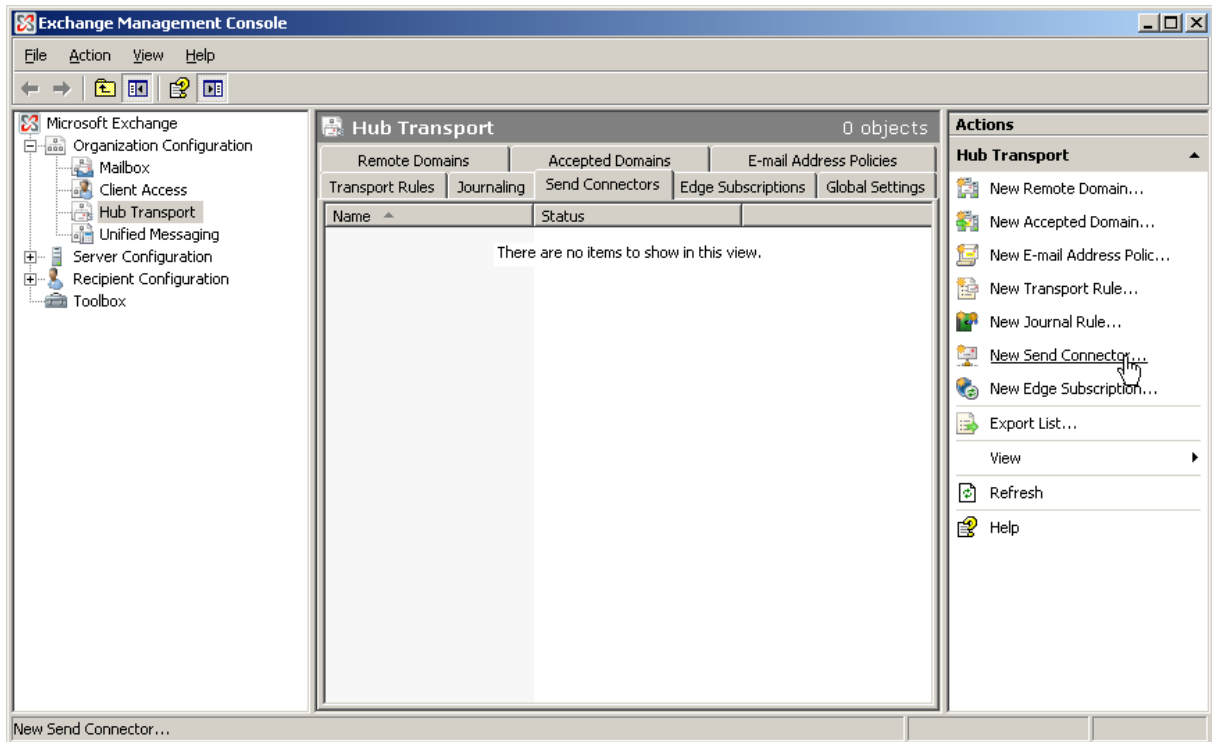
- A**uthoritative Domain. E-mail is delivered to a recipient in this Exchange organization.
- I**nternal Relay Domain. E-mail is relayed to an e-mail server in another Active Directory forest within the organization.
- E**xternal Relay Domain. E-mail is relayed to an e-mail server outside this Exchange organization by the Edge Transport server.

Help < Back New Cancel

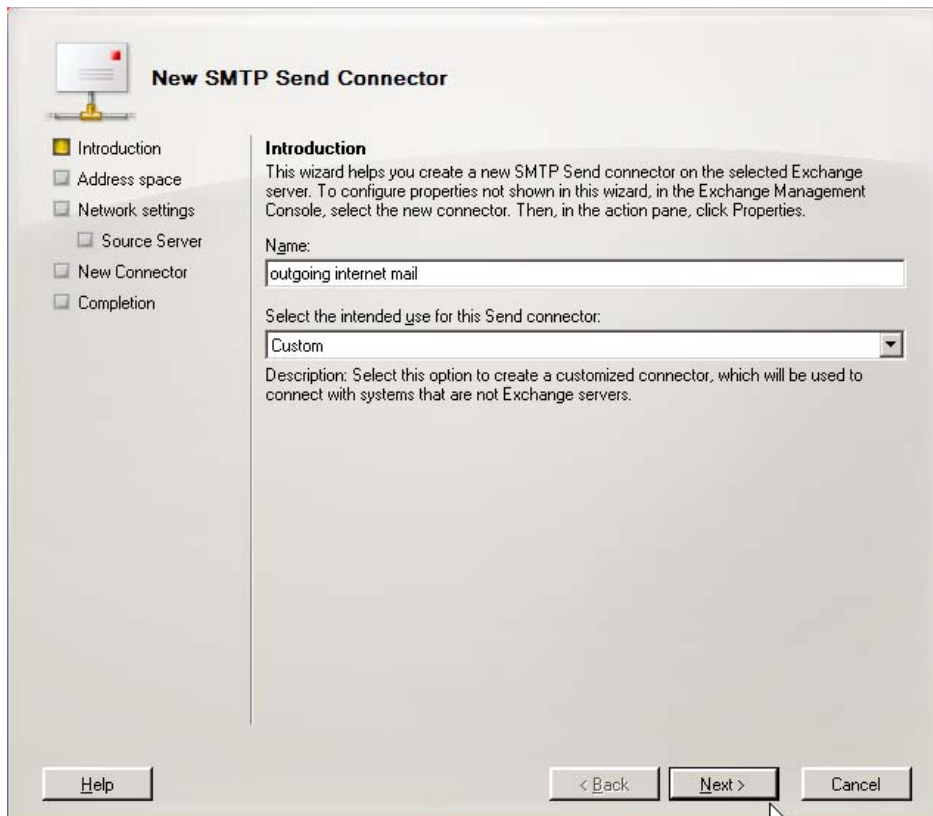
Christensen Software Exchange 2007 Server Konfiguration

2. Einen Sendconnector für ausgehende Email konfigurieren

Wählen Sie ebenfalls unter Organisationskonfiguration, Hub Transport den Reiter Sendconnectoren aus.

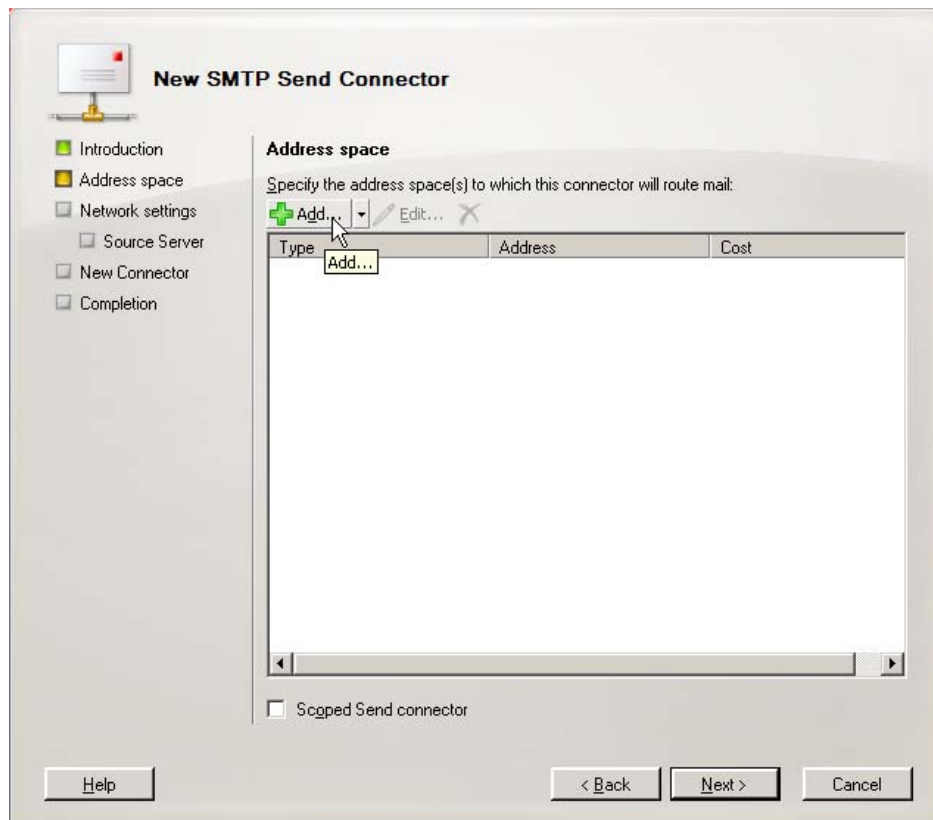


Hier fügen wir einen neuen Sendconnector hinzu. Der Anzeigename ist nicht wichtig für die Funktion.

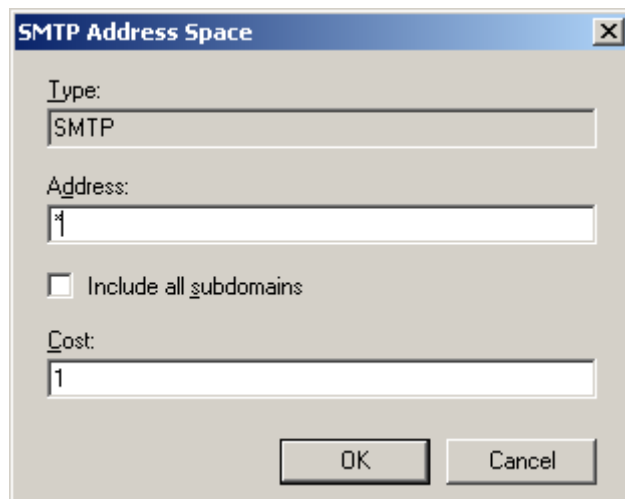


Christensen Software Exchange 2007 Server Konfiguration

Auf der Folgeseite fügen wir einen neuen Adressbereich hinzu.



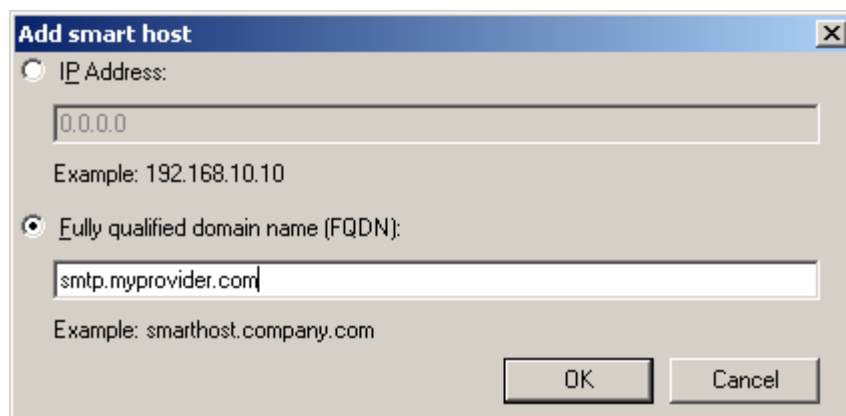
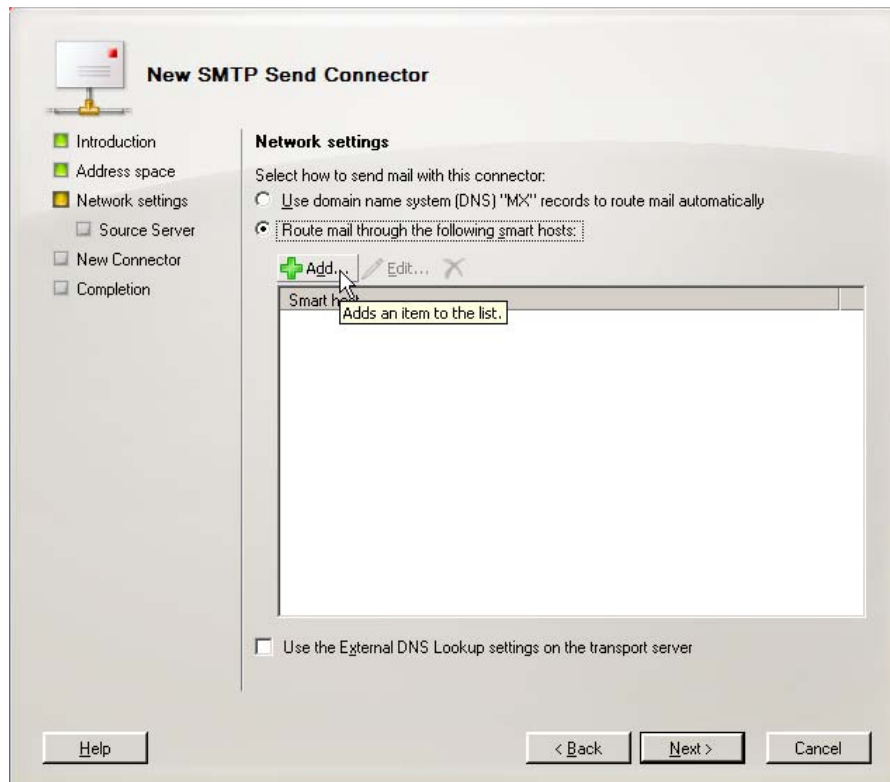
Der Adressbereich „*“ bedeutet das dieser Sendconnector an alle Internet-Adressen versendet.



Christensen Software Exchange 2007 Server Konfiguration

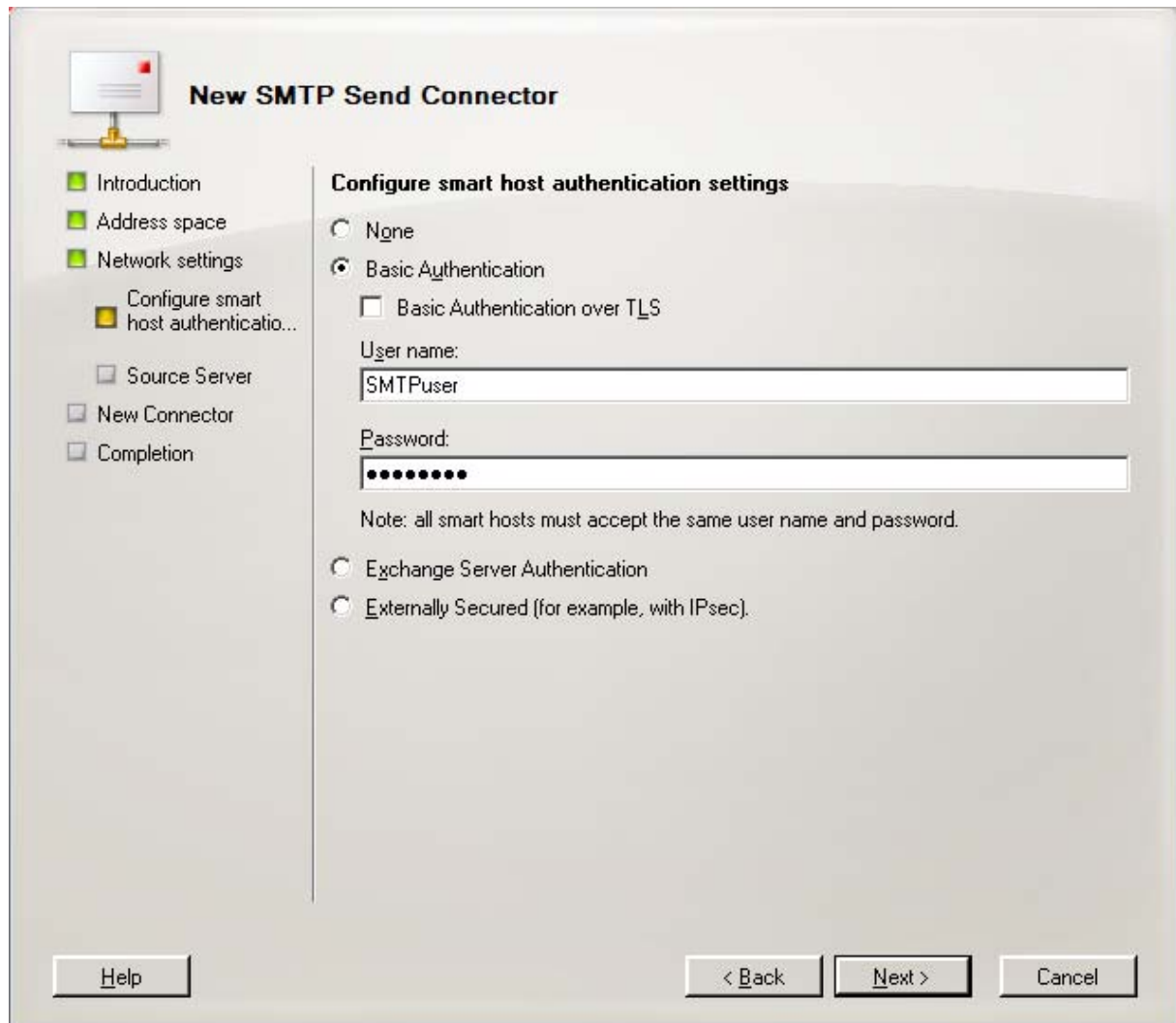
Auf der nächsten Seite konfigurieren wir jetzt das alle email die über diesen Connector läuft nicht direkt an den Empfängerserver geht (per DNS) sondern über einen SMTP Relayserver, hier „Smarthost“ genannt versendet werden. Dies ist nötig weil die meisten Empfängerserver mittlerweile keine Emails mehr annehmen wenn Sie nicht die Absender-IP (die bei DSL-Anschlüssen täglich wechselt) in den DNS-Records der Domain finden von der die Email behauptet zu sein.

Wir wählen also die Smarthost Option und fügen den SMTP Relay Server Ihres Providers hinzu:



Christensen Software Exchange 2007 Server Konfiguration

Auf der Folgeseite müssen wir dann noch die Authentifizierung für diesen Server angeben. Per Default steht dies auf „Keine“ aber praktisch alle SMTP Relayserver verlangen zur Spamabwehr heute ein Login damit Sie die Durchleitung von Emails erlauben. Falls Sie beim Provider mehrere Postfächer haben können Sie hier die Logindaten irgendeines Users verwenden. Diese Daten haben keinen Einfluss auf die über diesen Relayserver versendeten Emails, sie dienen nur dazu sich gegenüber dem Providerserver als berechtigt auszuweisen.



New SMTP Send Connector

- Introduction
- Address space
- Network settings
 - Configure smart host authentication...
- Source Server
- New Connector
- Completion

Configure smart host authentication settings

None

Basic Authentication

Basic Authentication over TLS

User name:
SMTPuser

Password:
●●●●●●

Note: all smart hosts must accept the same user name and password.

Exchange Server Authentication

Externally Secured (for example, with IPsec).

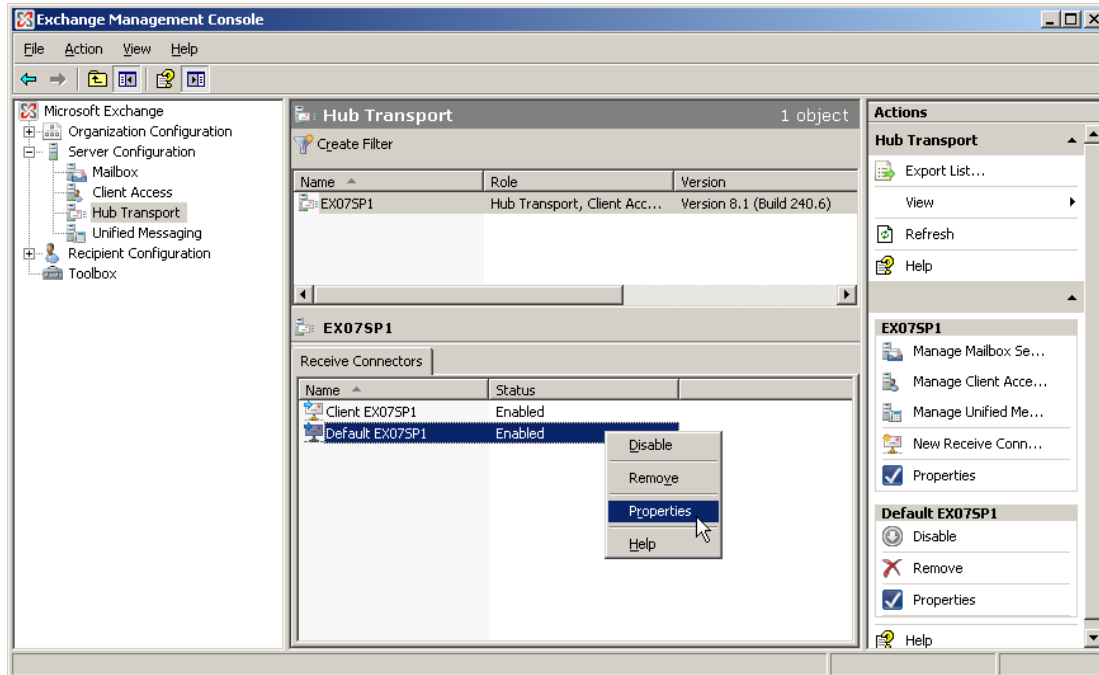
Help < Back Next > Cancel

Christensen Software Exchange 2007 Server Konfiguration

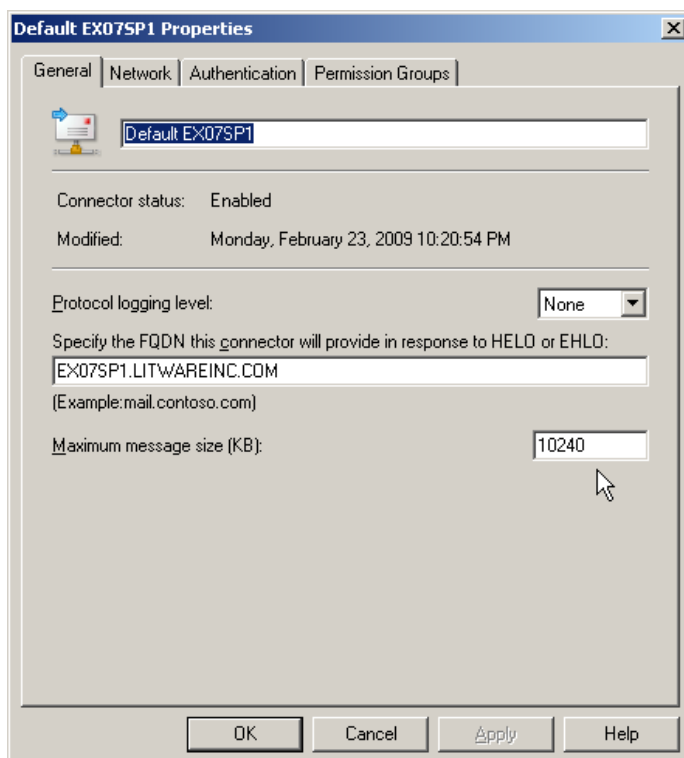
3. Den Empfangsconnector für eingehende Email konfigurieren

Für die eingehenden Emails gibt es bereits einen (SMTP-) Empfangsconnector unter Server Konfiguration, Hub Transport. Zwei Default-Beschränkungen müssen wir hier aber für die einwandfreie Funktion mit POPcon ändern: Die Begrenzung auf 10MB entfernen und auch nicht authentifizierte Anlieferungen erlauben.

Dafür müssen wir die Eigenschaften des DEFAULT Empfangsconnectors öffnen:

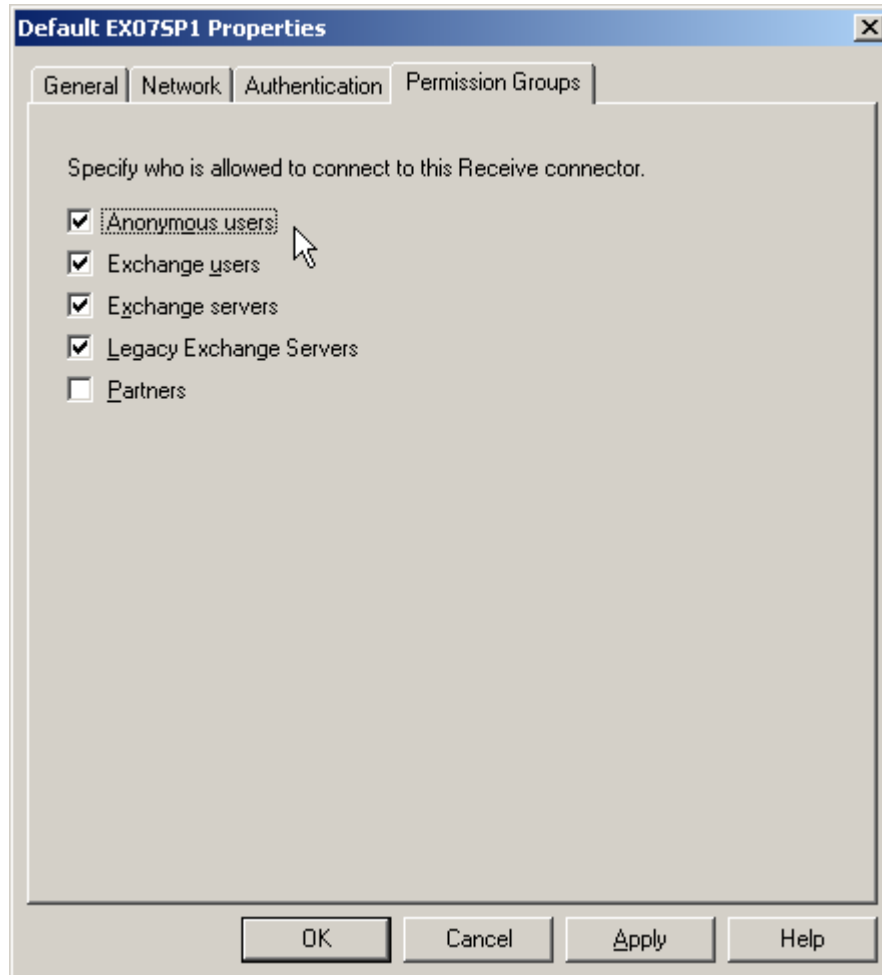


Und dort auf der General Seite die Maximale Nachrichtengröße von 10240 auf etwas größeres, z.B. 102400 (100MB) ändern:



Christensen Software Exchange 2007 Server Konfiguration

Auf der Berechtigungsgruppen-Seite schliesslich müssen wir noch den Haken „Anonyme Benutzer“ setzen damit POPcon ohne Anmeldung Emails anliefern kann:

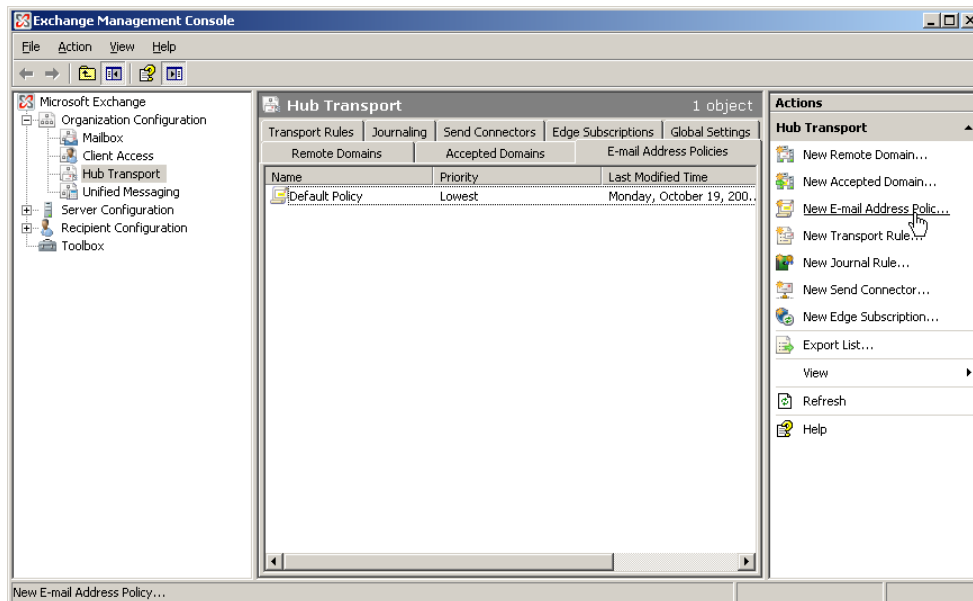


Christensen Software Exchange 2007 Server Konfiguration

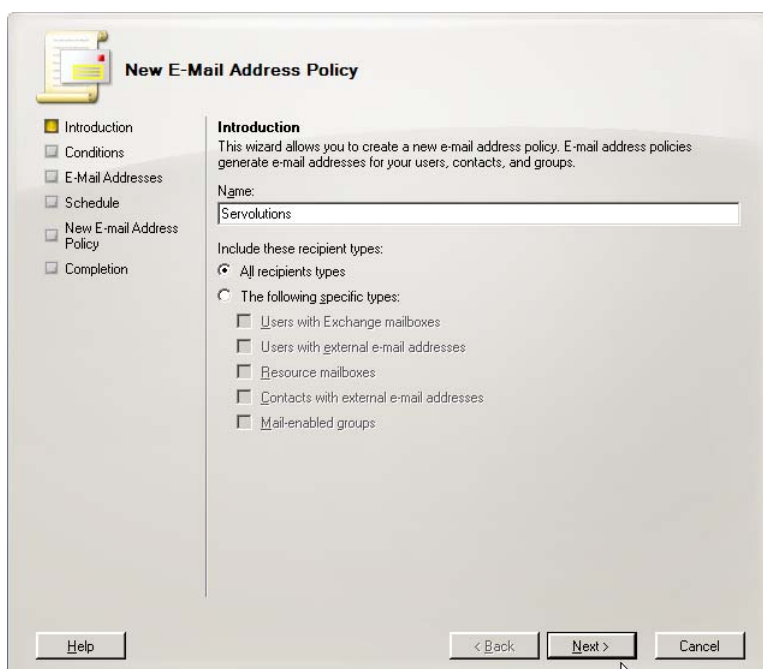
4. In der Active Directory den einzelnen Benutzern Emailadressen zuteilen

Jetzt müssen Sie noch in der Active Directory den einzelnen Benutzern Ihre SMTP-Emailadressen zuteilen. Meist sind diese nach den Einstellungen unter Punkt 1 schon korrekt. Sie können einzelnen Benutzern aber auch mehrere Adressen zuordnen, z.B. info@ihrefirma.de und webmaster@ihrefirma.de zusätzlich zu hans.mueller@ihrefirma.de. Hier können Sie auch eine Primäradresse festlegen, die von Exchange bei allen ausgehenden Emails dieses Users als Absendeadresse in die Mail eingefügt wird.

Wenn Sie allen, auch zukünftigen Usern automatisch die richtigen Email-Adressen zuteilen wollen können Sie das Exchange Feature der Adress-Richtlinien nutzen. Unter Organisationskonfiguration, Hub Transport gibt es einen entsprechenden Reiter:

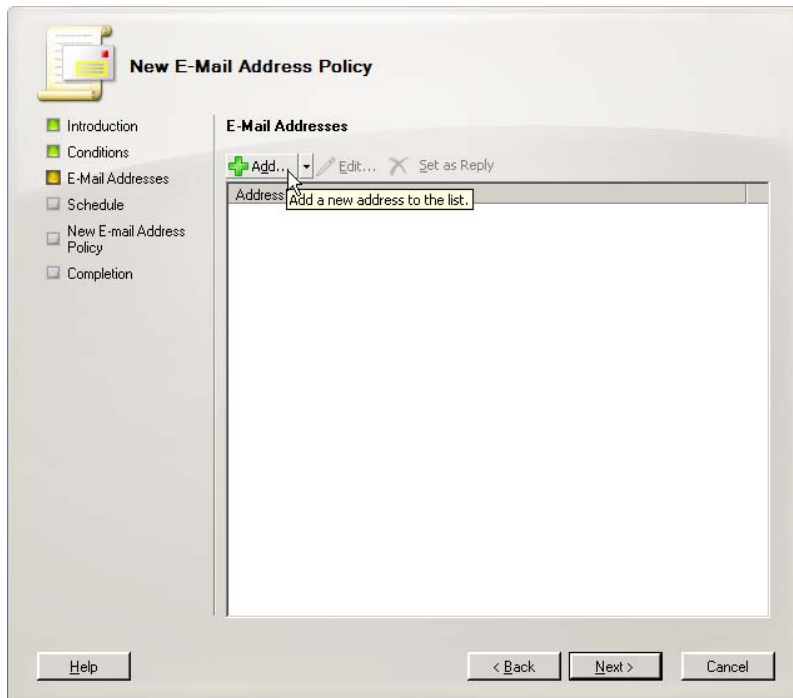


Fügen Sie hier eine neue Richtlinie hinzu:

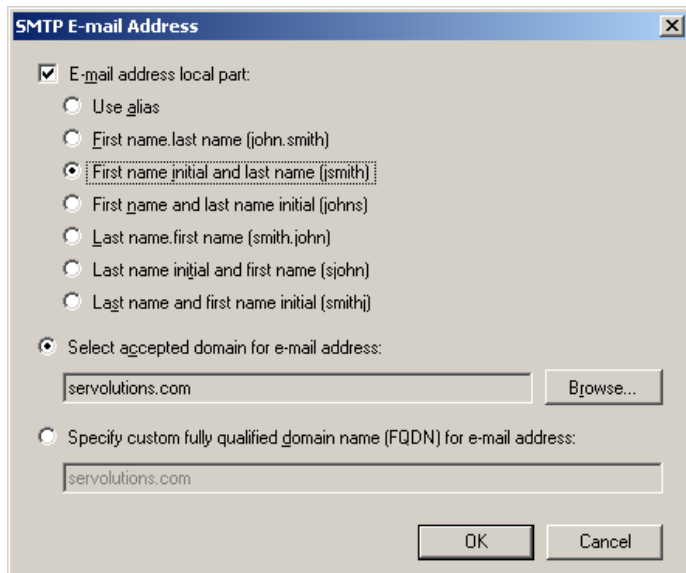


Christensen Software Exchange 2007 Server Konfiguration

Auf der Folgekarte können Sie jetzt ein E-Mail Adressenformat hinzufügen



Hier können Sie dann auswählen wie die Adressen in der neuen Domain aufgebaut sein sollen:



Und damit sind wir auch schon die relevanten Punkte durchgegangen. Mit diesen Einstellungen ist Exchange Server jetzt bereit, Emails von POPcon zu empfangen und Emails in das Internet zu versenden.

Wir wünschen Ihnen viel Erfolg bei Ihrer Konfiguration.